

SWA

GESAMTAUFLAGE
ÜBER
220.000 EXEMPLARE

Der Anzeiger für den Mittwoch
und das Wochenende
Obergraben 39 · 57072 Siegen
Telefon: 0271 5940-366

DER SIEGERLÄNDER FÜR DEN MITTWOCH

26. Juli 2017 | Nr. 30 | 40. Jahrgang | anzeigen@swa-siegerland.de, redaktion@swa-siegerland.de | Ausgabe C

FISCHER
CATERINGSERVICE & EVENTS
cook@cateringservice-fischer.de

Do., 27. 7.



Fr., 28. 7.



Sa., 29. 7.



SELGROS
cash & carry

SELGROS Cash & Carry Siegen
Papierfabrik 5
57072 Siegen
Tel. (02 71) 33 07 50
www.selgros.de

real-
gültig bis 29. Juli 2017

Frischer Rinderbraten, Rindergulasch oder Rinderrouladen

natur oder gefüllt nach Hausfrauen-Art, mit Speck, Zwiebeln und Senf, aus der Unterschale/Kugel je 1 kg

-30%
6,99

Impressum: real- SB-Warenhaus GmbH, Metro-Str. 1, 40235 Düsseldorf
real- Siegen
Eiserfelder Straße 170 • Telefon 02 71 / 3 19 50
Öffnungszeiten: Montag – Samstag 7 – 22 Uhr

Völlig losgelöst

Kinder genossen das Segelfliegen



Abheben und die Welt von oben betrachten: Das war ein ganz besonderes Erlebnis für die Kinder, die beim Ferienangebot des SFC Betzdorf-Kirchen zu Gast waren. Foto: privat

Betzdorf/Kirchen. 38 Kinder im Alter von neun bis 14 Jahre begrüßte der SFC Betzdorf-Kirchen jetzt zu einer Ferienspaßaktion auf dem Flugplatz in Katzwinkel-Wingendorf. Zunächst erhielten sie eine eingehende Einweisung zum sicheren Verhalten auf dem Flugplatz. Dann wurden die Instrumente und Steuerorgane der Segler erklärt. Zuletzt kam der automatische Fallschirm an die Reihe, den alle vor dem Einsteigen anziehen müssen. Dann ging es endlich in die Luft, zuerst für die Mädchen. Die anderen Kinder lernten, das Schleppseil vom Schleppflugzeug zum Segler zu

ziehen und unter Aufsicht sicher einzuklinken. Sobald einer der drei Segler dann wieder landete, halfen sie, die Flieger wieder an die Startstelle zurückzuschieben. Die 180 PS starke „Husky“ schleppte die bis zu 20 Meter großen Doppelsitzer in wenigen Minuten auf 600 Meter Höhe über den Platz. Kühe, Autos und Häuser wurden winzig, die Piloten erläuterten den Kindern, woran sie die Orte erkennen, die sie überfliegen. Alle waren begeistert. Die Flüge dauerten bis über eine Stunde.

Die strahlenden Gesichter waren die beste Belohnung für die SFC-Piloten und die zahlrei-

chen Helfer am Boden, auf dem Kontrollturm und in der Schleppmaschine.

Parallel zum Segelfliegen war eine Kindergruppe aus Altenkirchen zu Gast und absolvierte einige Motorflüge auf der vereins-eigenen Cessna, da sie im Rahmen eines Ferienprojekts Luftaufnahmen brauchten. Auch hier Spannung und Begeisterung pur.

Wer 14 Jahre alt ist, kann selber fliegen lernen und unter Aufsicht sogar schon allein fliegen. Die Ausbildung bis zum Segelflugschein kostet dabei weniger als ein Autoführerschein.

Mitfahrt möglich

Fahrt in den Hessenpark

Wiederstein. Es sind noch Plätze frei: Der Heimat- und Verschönerungsverein Wiederstein lädt alle Interessierten zu einer Fahrt ein, die am 2. September in den Hessenpark in Neu-Anspach führt. Abfahrt ist um 9 Uhr. Anmeldungen sind möglich bis bis spätestens 2. August, Auskunft erteilt Diethelm Städtner-Sauer unter der Tel.: (0 27 35) 17 06.

Frauen diskutieren

Kirchen. Der Landesvorstand der sozialdemokratischer Frauen in Rheinland-Pfalz lädt ein zu einem Gespräch ins Kuchenschlösschen Kirchen, am Montag, den 7. August, 18 Uhr. Zu Gast bei der Landesvorsitzenden Anke Schneider sind u.a. die stellvertretende Bundesvorsitzende der Arbeitsgemeinschaft Sozialdemokratischer Frauen ASF, Dr. Agnes Allroggen-Bedel, die Bürgermeisterin der Gemeinde Bad Marienberg, Sabine Willwacher, die Verbandsgemeindebürgermeister-Kandidatin Angelika Buske und Vera Apel-Jösch, die aus ihren „Böse-Mädchen-Geschichten“ lesen wird.

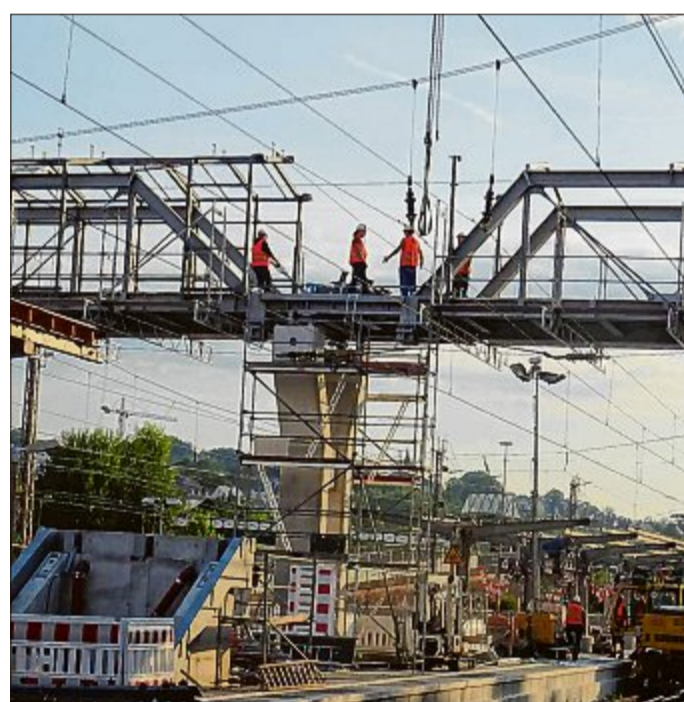


Nicht alltäglicher Streifzug

Betzdorf. „Es war einmal“, zu einem Betzdorfer Stadt-Spaziergang unter diesem Motto wird am Samstag, 19. August eingeladen. Die Teilnehmer treffen sich um 15.30 Uhr in der Viktoriastraße in Betzdorf zu dem Rundgang, den die Brucher „Froh-sinn“-Chöre und der Betzdorfer

Geschichte e.V. organisieren. Dabei werden nicht alltägliche Besonderheiten zu entdecken sein. Gleichzeitig kommen Lieder von vier Betzdorfer Komponisten zu Gehör, die teils noch unbekannt sind. Zu dem kleinen Streifzug durch die Sieg-Heller-

Stadt sind alle herzlich eingeladen. Das Foto zeigt Heinz Stock, Vorsitzender des Betzdorfer Geschichte e.V. Karin Schuhen, Vorsitzende des Frauenchors Betzdorf-Bruche und Manfred Becher, Vorsitzender des MGVBetzdorf-Bruche, die zum Spaziergang einladen. Foto: privat



Brücke steht

Siegen. Der Siegener Bahnhof ist vermehrt Ziel von Hobbyfotografen sowie Bahn- und Bauinteressierter. Würde doch bereits mit einem 70-Meter-Kran das große Brückensegment der Fußgängerbrücke auf den Betonsockeln verankert. Die Brücke wird barrierefrei mit Aufzügen zu den Bahnsteigen ausgestattet und überspannt die gesamte Gleisanlage. Aufgrund der Brückenarbeiten sind die Gleise

zwischen Siegen und Weidenau für Züge der Linien RE 16 und RB 91 noch bis Sonntag, 23. Juli, um 4 Uhr gesperrt. Abellio hat einen Schienenersatzverkehr mit Bussen eingerichtet. So ist der hintere Bahnhofsbereich bald zukunftsgerecht aufgestellt. Das gesamte Erscheinungsbild des Siegener Bahnhofs wird jedoch nicht allein durch die Brücke verschönert.

Foto: Axel Williams

Ortsdurchfahrt wird ausgebaut

Weitefeld. Der Landkreis Altenkirchen erhält für den Ausbau der Ortsdurchfahrt Weitefeld im Zuge der Kreisstraße (K) 111 eine Zuwendung in Höhe von 319 000 Euro, wie Verkehrsminister Dr. Volker Wisching mitgeteilt hat. Die Straßenbaumaßnahme beginnt im Einmündungsbereich mit der L 268. Die Fahrbahn der K 111 wird auf einer Länge von rund 400 Metern neu ausgebaut und dabei mit den neu anzulegenden Gehwegen an die vorhandene Bebauung angepasst. Die K 111 befindet sich in einem baulich unbefriedigenden Zustand mit Rissen und Frostaufbrüchen. Innerhalb der Ausbaustrecke sind bislang keine durchgängigen Gehwege vorhanden.

Yoga für Anfänger

Altenkirchen. Einen Yoga-Einführungskurs bietet das Haus Felsenkeller in Altenkirchen an. Der Kurs beginnt am Donnerstag, 10. August, 20-15-21.45 Uhr. Anmeldung unter Tel.: (0 26 81) 98 64 12.

Frau fand Bombenreste



Brachbach. Einen Bombenfund in Brachbach meldet die Polizei in Betzdorf. Eine historisch interessierte 37-jährige Frau fand bei ihren Suchmaßnahmen ca. 20 Meter abseits eines Weges und in 20 cm Tiefe eine Bodenplatte einer detonierten Bombe (Foto). Diese war glücklicherweise ungefährlich und konnte von einer Polizeistreife nach Rücksprache mit Fachpersonal geborgen werden.

Ihr Zuhause liegt uns am Herzen!

Über 65 Jahre
- seit 1950 -

20%
bis zu
Rabatt auf Möbel-Neubestellungen
+5% DANKESCHÖN-Rabatt
17% Hausrabatt + 3% Anzahlungskonto

40%
bis zu
Rabatt auf Lattenroste & Matratzen
+5% DANKESCHÖN-Rabatt

50%
bis zu
Rabatt auf frei geplante REGENTA-Küchen
+5% DANKESCHÖN-Rabatt
gültig auf die Summe aller Einzelpreise

* Der Rabatt gilt nur bei Neuaufträgen auf Listenpreise, nicht bei getätigten Aufträgen. Ausgenommen in Anzeigen und Prospekten beworbene Ware sowie Ware der Marken Hülsta Now, Hülsta, Global, Natura, Europa Möbel Collection, Infanskids, Lifetime, Munari, Calligaris, Landheimat und Con Cret by Venjakob. Gültig bis 19.08.2017.

Auch auf Facebook: www.facebook.com/moebelbald

HEINRICH BALD HB
Der Einrichter

SIEGEN ZENTRUM
... Sandstr. 80
... Emilianstr. 9
Tel.: 0271-23 25 50

OLPE STACHELAU
... Stachelauer Hütte 18
... direkt an der B 54
Tel.: 02761-94560

www.moebel-bald.de • E-Mail: info@moebel-bald.de • Geöffnet: Mo - Fr bis 19.00 Uhr, Sa bis 18.00 Uhr